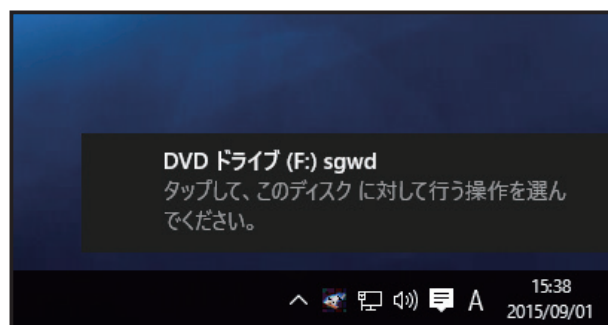


Stargazer Windows10 へのインストール

1. パソコンに Stargazer の CD-ROM をセットします。

OS により「このディスクに対して行う操作を選んでください」の画面が表示された場合は、メッセージ内をクリックし [フォルダーを開いてファイルを表示] をクリックします。

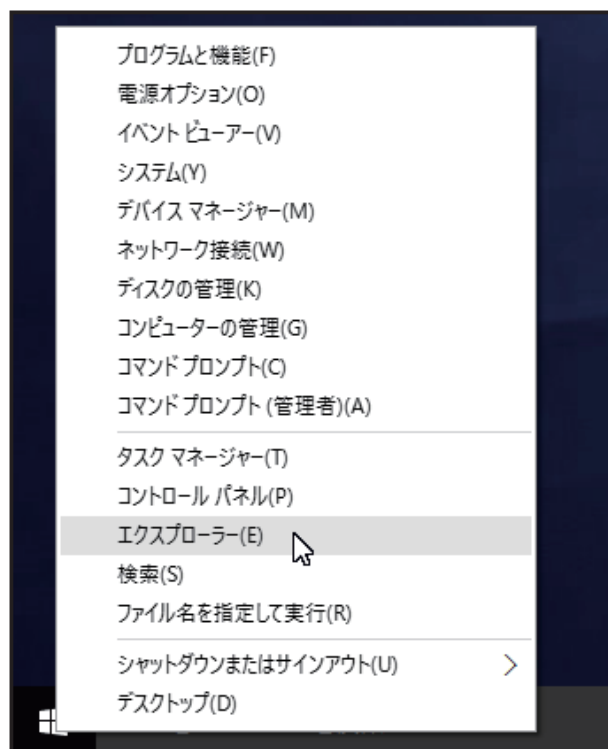
※もし自動的にインストールが開始された場合は、**[キャンセル]** ボタンで終了します。



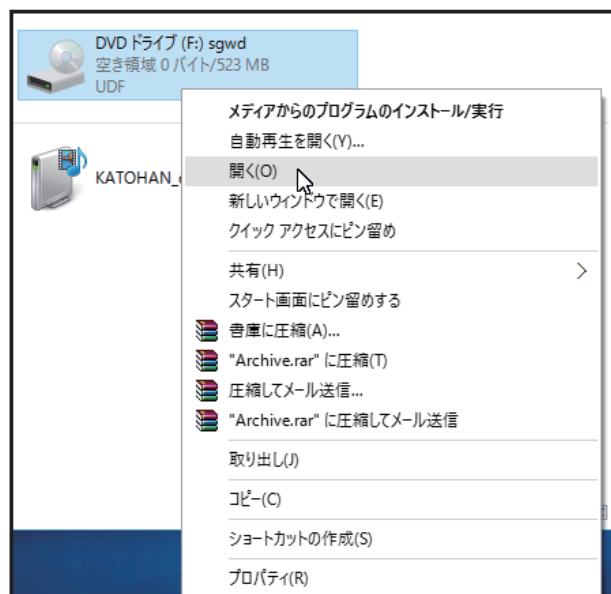
上記メッセージが表示されない場合は、画面左下 Windows のマークを**右クリック**し、表示されたメニューから [エクスプローラ] をクリックします。

※または、キーボードの Windows キー (⊞) を押したまま E (E) キーを押します。

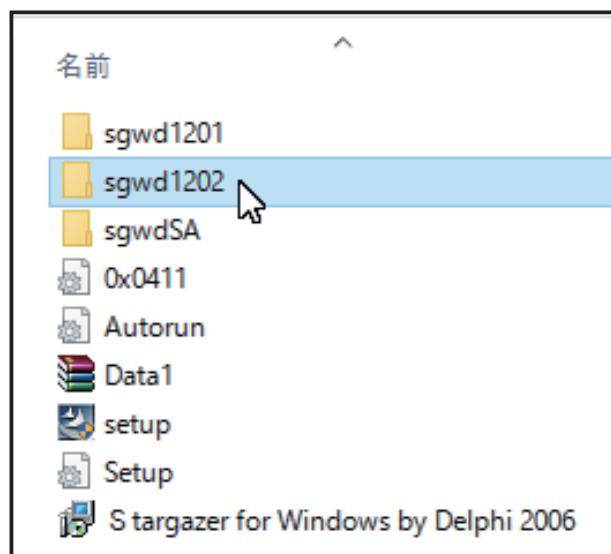
※ Windows7 にインストールをおこなう場合は、左下スタートボタンをクリックして [コンピュータ] (WindowsXP の場合は [マイコンピュータ]) をクリックします。



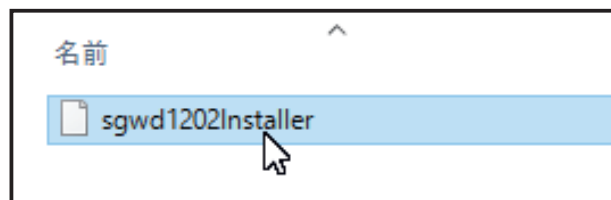
2. お使いのパソコンに接続されているドライブ一覧が表示されます。DVD ドライブ (BD-R ドライブ等環境により名称が異なる場合があります) を**右クリック**し [開く] をクリックします。



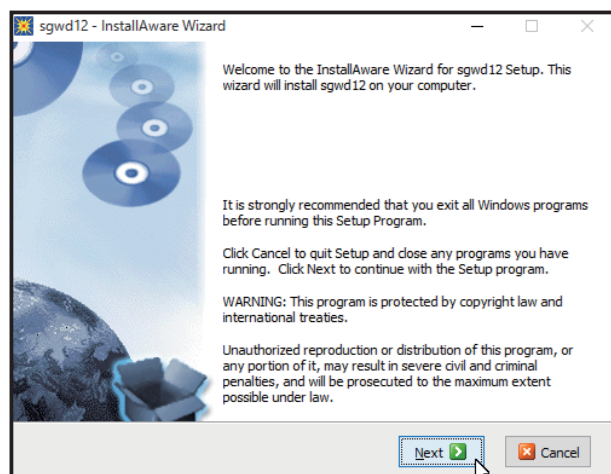
3. CD-ROM の内容が表示されます。[sgwd1202] をダブルクリックします。



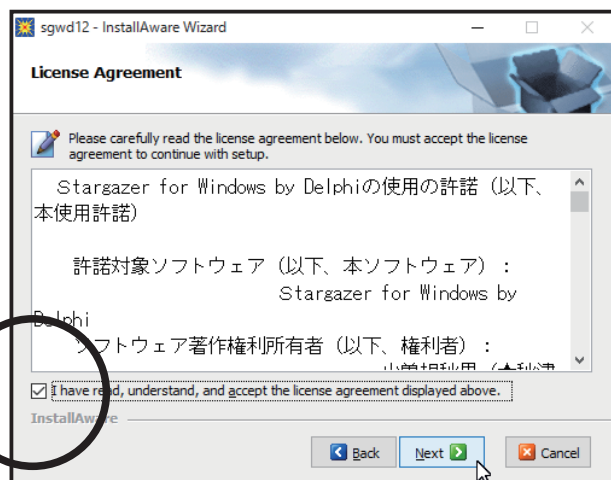
4. 表示された [sgwd1202Installer] をダブルクリックすると、インストールが開始されます。



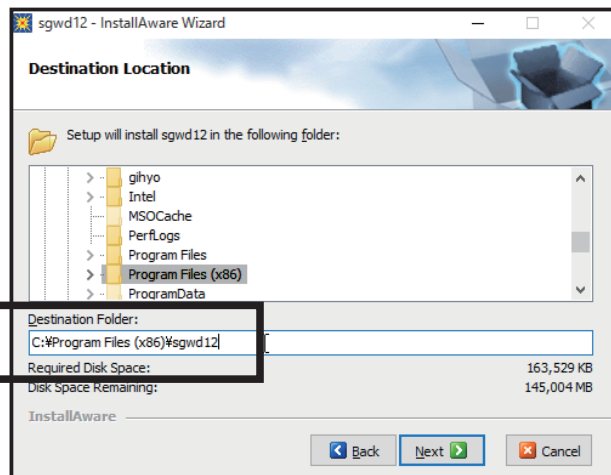
5. インストール画面 (英語) が表示されます。[Next] ボタンをクリックします。



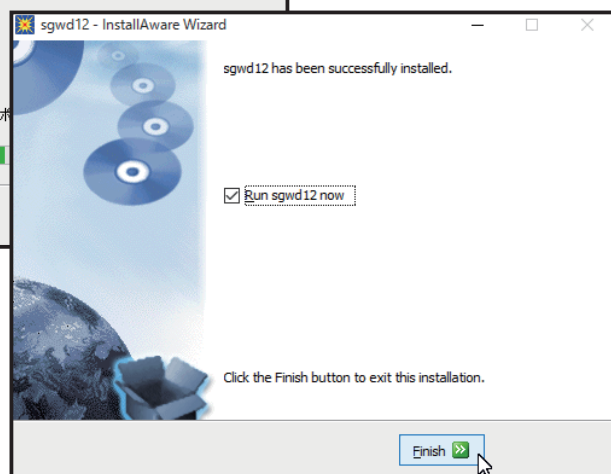
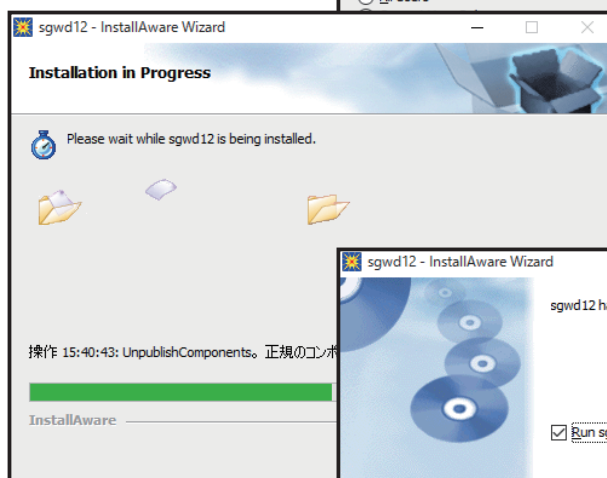
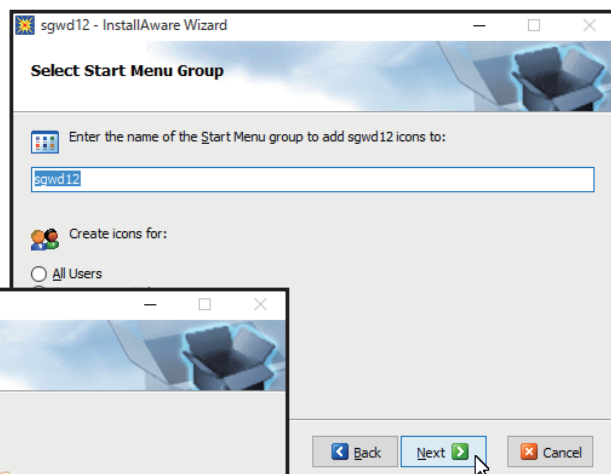
6. 使用許諾画面が表示されます。下部の「 I have read, . . .」のをクリックしチェックを入れ [Next] ボタンをクリックします。



7. インストール先の確認画面が表示されます。「Destination Folder」の項目が「c: ¥Program files(x86) ¥sgwd12」となっていますが、この項目を「c: ¥sgwd12」に書き換え [Next] ボタンをクリックします。



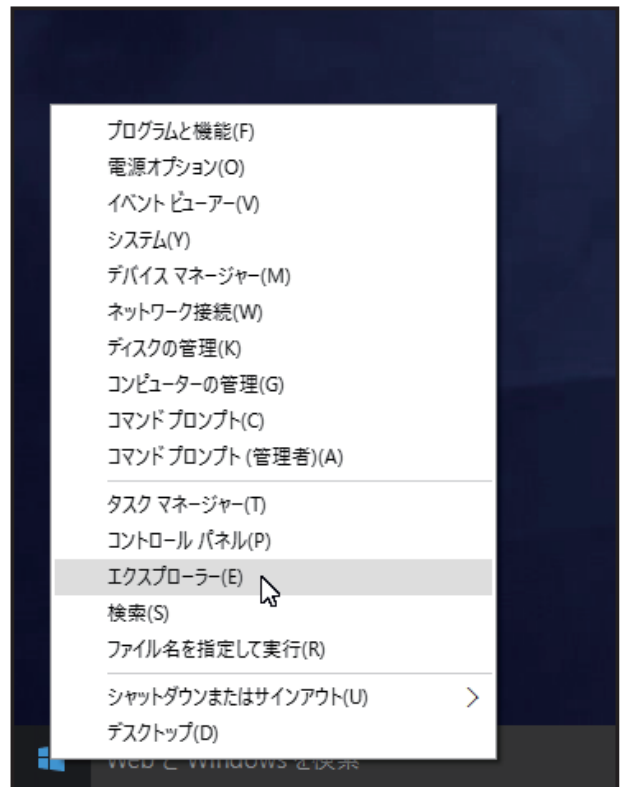
8. Start Menu への登録名の設定画面が表示されます。[Next] ボタンをクリックすると、インストールが開始されます。



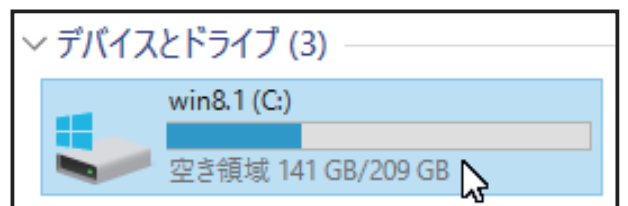
Stargazer 初期設定


1. 画面左下の Windows マークを**右クリック**し [エクスプローラ] をクリックします。

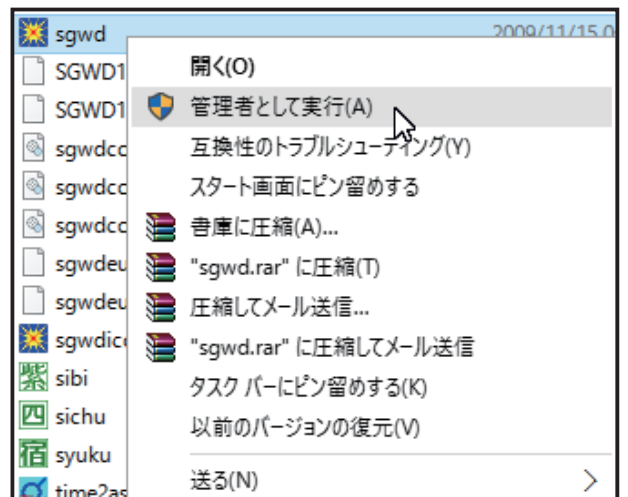
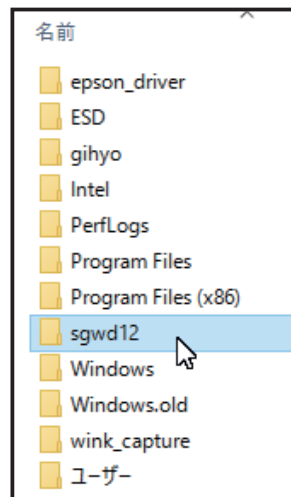
※ Windows7 では、左下スタートボタンをクリックして [コンピュータ] (WindowsXP の場合は [マイコンピュータ]) をクリックします。



2. エクスプローラ画面が表示されましたら、画面左リストから [PC] をクリックし、C ドライブをダブルクリックします。



3. 一覧から [sgwd12] をダブルクリックします。インストールされたファイルの一覧が表示されますので、その中から [ sgwd] を**右クリック**して [管理者として実行] をクリックします。



Stargazer が起動しましたら、画面右の [基本設定] ボタンをクリックします。
画面右下の [全初期化] → [設定保存] → [終了] の順にボタンをクリックします。

以上で Stargazer の初期設定が完了します。動作をご確認ください。

※インストール後、初めて出生データを登録する際は、メニューから [出生データ] ボタンをクリックして表示される「出生データ選択」画面左中ほどの [testsmple] を一度クリックしてから [出生データメンテナンス] ボタンをクリックしてください。^